



LEHR- PERSONEN KANTONS- SCHULE USTER

**PÄDAGOGISCHE
FUNKTIONEN, TERMINE
UND ORGANIGRAMME
HS2021/22**

Klassenlehrpersonen

Klasse	KLP	Fkt.	Profil	SL	Sek.
G 3a	Landert Vreni	mbA	M.BG.Mu	PiHa	ViCh
G 3b	Schwickert Dieter	mbA	A/N.E.It	PiHa	ViCh
G 3c	Palma Cinthia	mbA	N.Sp	PiHa	ViCh
G 3d	Stettler Patrick	mbA	MN	PiHa	ViCh
G 3e	Lenherr Esther	mbA	MN	PiHa	ViCh
G 3f	Bezel Alexa	mbA	WR	PiHa	ViCh
G 3g	Schwyzer Helle	mbA	WR.i	PiHa	ViCh
G 4a	Werren Isabel	mbA	M.BG.Mu	HaKa	ViCh
G 4b	Keller Andrea	mbA	N.E.It	HaKa	ViCh
G 4c	Kerhuel Dominique	mbA	N.Sp	HaKa	ViCh
G 4d	Haug Silvan	mbA	MN	HaKa	ViCh
G 4e	Kienast Miriam	mbA	A/WR	HaKa	ViCh
G 4f	Kobel Corinne	mbA	WR	HaKa	ViCh
G 4g	Steiner Jacob	mbA	WR.i	HaKa	ViCh
G 5a	Schüller Brigitte	mbA	A/M	EhPa	IsCl
G 5b	Gränz Barbara	mbA	N.E.It	EhPa	IsCl
G 5c	Horat Myriam	mbA	N.Sp	EhPa	IsCl
G 5d	Gross Georg	mbA	MN	EhPa	IsCl
G 5e	Paoletti Deborah	mbA	WR	EhPa	IsCl
G 6a	Abt Sabine	mbA	A/M	PiHa	IsCl
G 6b	Sonderer Evelyn	mbA	MN/N.It	PiHa	IsCl
G 6c	Fertek Thomas	mbA	MN/N.E	PiHa	IsCl
G 6d	Burger Patrick	mbA	N.Sp	PiHa	IsCl
G 6e	Schmitt-Rätsch Petra	mbA	WR	PiHa	IsCl
G 6f	Gemperle Lea	mbA	WR	PiHa	IsCl
U 1a	Karahusic Iris	obA	US	HaKa	WiMi
U 1b	Neyer Gabriele	mbA	US	HaKa	WiMi
U 1c	Stuhner Andrea	mbA	US	HaKa	WiMi
U 1d	Kobel David	mbA	US	HaKa	WiMi
U 1e	Christen Deborah	mbA	US	HaKa	WiMi
U 2a	Huguenin Mireille	mbA	US	EhPa	WiMi
U 2b	Suter Simon	obA	US	EhPa	WiMi
U 2c	Lüthy David	mbA	US	EhPa	WiMi
U 2d	Straub Laura	mbA	US	EhPa	WiMi
U 2e	Zimmermann Jonas	mbA	US	EhPa	WiMi

Lehrpersonen nach Fachschaften

Fachkreis	Fachvorstand	Lehrpersonen
Bildnerisches Gestalten (BG)	StLa	AdSa, CoAl, FuKa, KuKa, ScSu, StLa
Biologie (B)	ScHe	EISi, SoEv, ScHe, WaPa
Chemie (C)	GeLe	AdSi ^v , GeLe, LeEs, ScDi
Deutsch (D)	MaEl	AbSa ² , BrRa, FeTh ² , KiMi, KuMa, MaEl, MoNi, PeKe, SaAn, ScBr, ScJe, ScPe ² , StAn
Englisch (E)	KeAn	AbSa ² , BoAn, FeTh ² , GaRe, HoMy ² , KeAn, KoCo, LaVr, WaSa ⁴
Geographie (Gg)	ZiJo	FrTa, HaSi, StPa, ZiJo
Geschichte (G)	BuPa	BuPa, CoEl, GrFa, KuPe, NyLu, OeJe ² , PiRo, WeNa
Informatik (I)	LuTh	ImJu, KeHa, LuTh, PiHa ²
Latein (L)	ScPe	BaYa, KaAn, Kalr, ScPe
Mathematik (M)	FrFa	BrSu, CaRo, ChYo, FrFa, GrGe, HaTh, MoSt, NeGa, OtMo, PiHa ² , ReDa, StJa
Musik (Mu)	ScRa	ChDe, FrLi, ScRa, WeBe
Instrumental/Vokal (MI)	BiPa	BiPa, CeMu, CoPr, CvAl, DeCh, ErSt, GoBe, GrMa ⁴ , ImIs, MeMr, OeJa, OnJu, PlJo, ReFl, ScBe, ScMa, StMe, WeTh, WoSo, ZeEm
Physik (P)	GrBa	EhPa, GrBa, KuBe, LeFl, LiAn
Meta ta physika	EhPa	BiPr, BrPa, CuMa, HoMy ² , JaLo
Romanische Sprachen (F, I, Sp)	FaNi	BuFa, FaNi, GuCe, HuMi, KeDo, KuSi, MaSa ⁴ , MeMa, OeJe ² , PaCi, PrVa ⁴ , ScNi, SoAl ⁴ , Wels
Sport (S)	KoDa	deCa, HaKa, JaJe, KoDa, LuDa, ScDo, SuSi
Wirtschaft u. Recht (WR)	PaDe	BeAl, PaDe

^A Sprachassistent

^v Stellvertretung

^u Urlaub

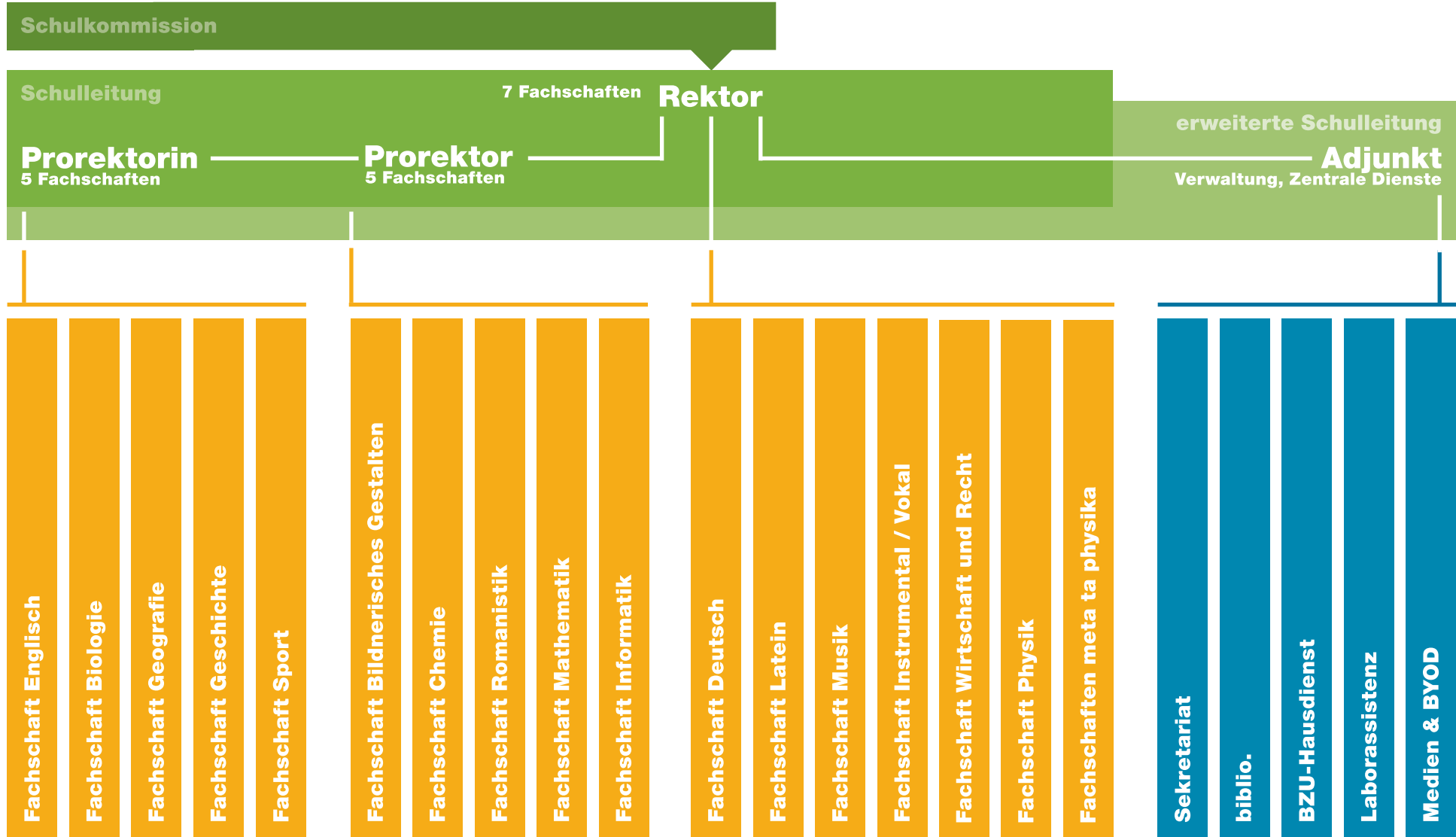
² in zwei Fachschaften

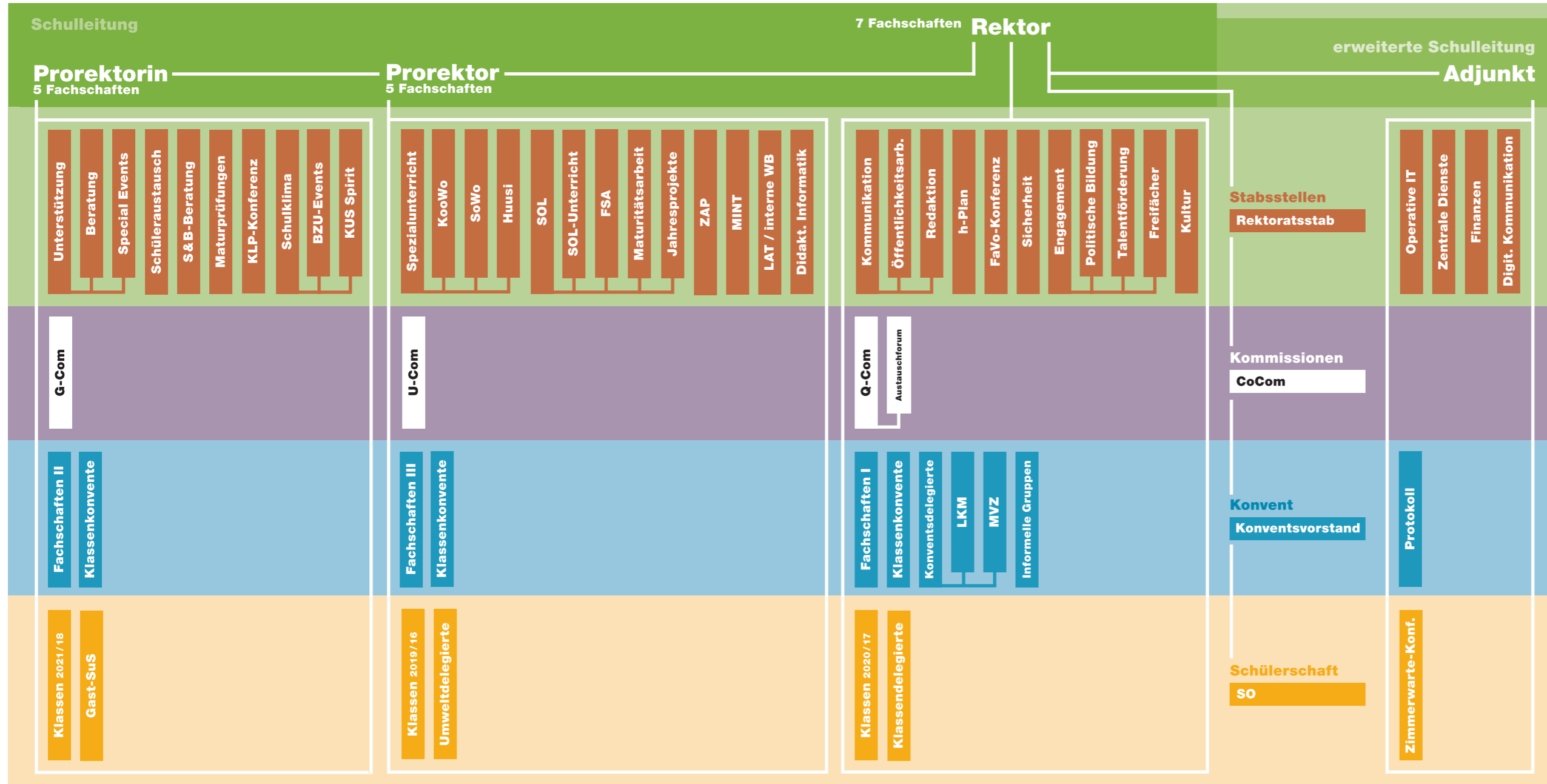
Allgemein-obligatorische Termine

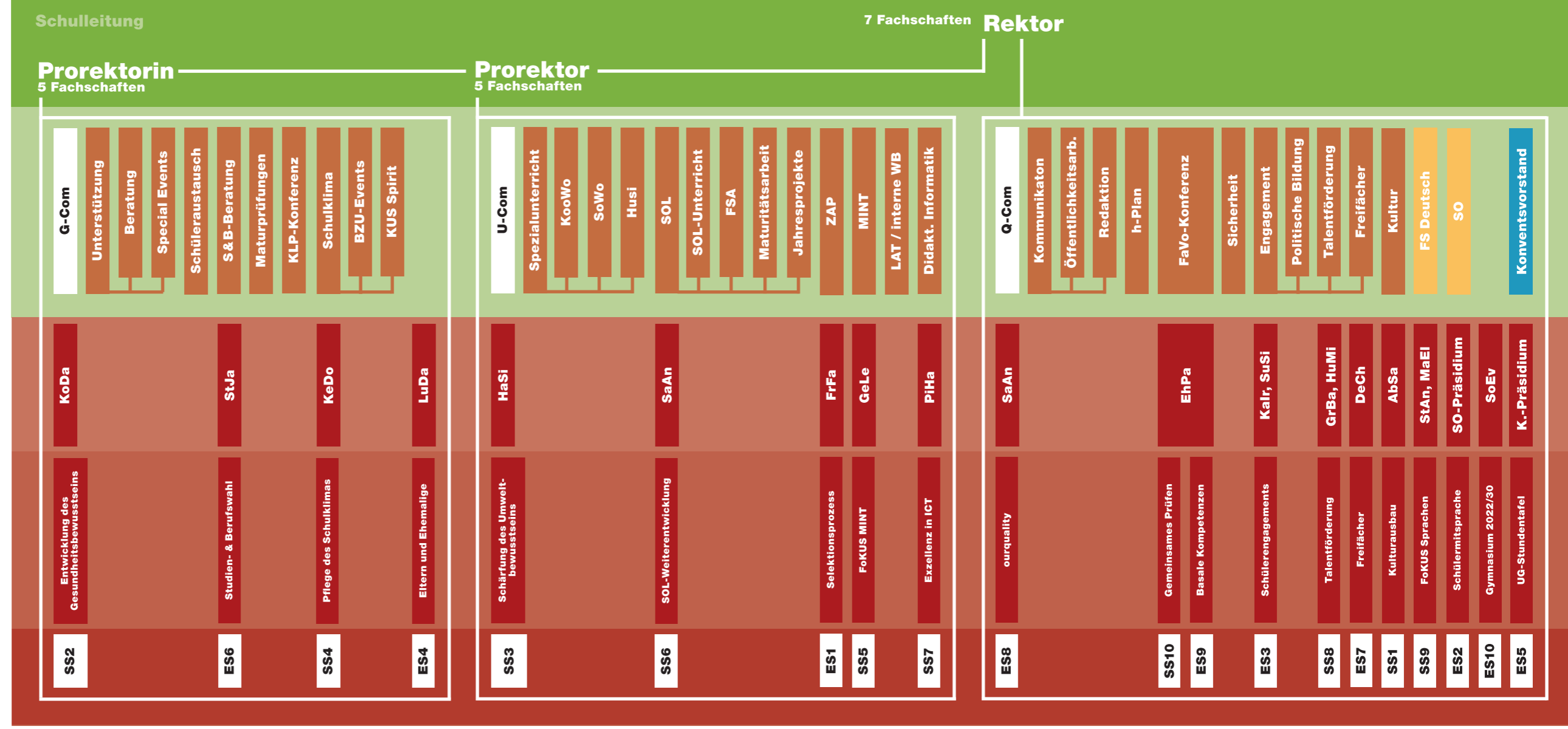
offizieller Schuljahresbeginn für alle LP und V&B	Dienstag, 24. August 2021	17.00 Uhr
Individualfeedback: Ende der Eintragung der Durchführung des letzten Jahres	Dienstag, 14. September 2021	11.30 Uhr
Konvent 050	Dienstag, 14. September 2021	15.00–18.00 Uhr
Elternabend 1. Klassen	Montag, 20. September 2021	19.00 Uhr
Elternabend 3. Klassen	Donnerstag, 23. September 2021	19.00 Uhr
LAT 2021	Montag, 25. Oktober 2021	bis 26.10. 17.00 Uhr
Notenabgabe Mitte Probezeit 1. und 3. Klassen und Zwischenbeurteilung 2. bis 5. Klassen	Dienstag, 16. November 2021	08.00 Uhr
Konvent 051	Freitag, 19. November 2021	15.00–18.00 Uhr
Klassenkonvente Mitte Probezeit	Montag, 22. November 2021	08.15–17.00 Uhr
MA: Maturitätsarbeitspräsentationen	Freitag, 26. November 2021	08.00–17.30 Uhr
Zwischenbeurteilung 6. Klassen	Montag, 13. Dezember 2021	8.00 Uhr
Konvent 052	Montag, 24. Januar 2022	15.00–18.00 Uhr
MA: Ende aller Abschlüsse der MA-Vereinbarungen und der Anmeldung	Dienstag, 01. Februar 2022	ganztägig
Notenabgabe 1.–5. Klassen	Montag, 07. Februar 2022	8.00 Uhr
Notenkonvente 1.–5. Klassen, insbesondere 4. und 5. Klassen	Donnerstag, 10. Februar 2022	7.30–18.00 Uhr
Notenkonvente 1.–5. Klassen	Freitag, 11. Februar 2022	7.30–13.15 Uhr

ZAP Korrektursitzungen Deutsch LG und KG T&Sp sowie Mathematik LG	Dienstag, 08. März 2022	ab 13.00 Uhr
ZAP Korrektursitzungen nur M und F KG	Mittwoch, 09. März 2022	ab 13.00 Uhr
ZAP Nachkorrektursitzungen	Dienstag, 15. März 2022	15.45–19.00 Uhr
Konvent 053	Donnerstag, 31. März 2022	15.00–18.00 Uhr
Konvent 054	Dienstag, 17. Mai 2022	15.00–18.00 Uhr
Notenabgabe Zwischenbeurteilung 1.–5. Klassen	Mittwoch, 18. Mai 2022	08.00 Uhr
Notenabgabe 6. Klassen	Montag, 30. Mai 2022	08.00 Uhr
Erwahrung 6. Klass-Noten per E-Mail	Dienstag, 31. Mai 2022	09.00 Uhr
Abgabe Maturprüfungssätze an Sekretariat zuhänden HaKa	Dienstag, 31. Mai 2022	16.00 Uhr
Triathlon (Sommer-Sporttag) 2022	Dienstag, 14. Juni 2022	ganztägig
Triathlon (Sommer-Sporttag) 2022 Verschiebungsdatum	Dienstag, 21. Juni 2022	ganztägig
Erwahrung Maturitätsnoten	Donnerstag, 30. Juni 2022	12.15 Uhr
Konvent 055	Freitag, 01. Juli 2022	14.15–16.30 Uhr
Notenabgabe 1.–5. Klassen	Montag, 04. Juli 2022	08.00 Uhr
KLP-Weiterbildungs-Input (obligatorisch für alle KLP)	Dienstag, 05. Juli 2022	15.00 Uhr
Maturfeier 2021	Mittwoch, 06. Juli 2022	18.30–20.00 Uhr
Notenkonvente I, insbesondere 5. Klassen	Donnerstag, 07. Juli 2022	07.30–18.00 Uhr
Notenkonvente II	Freitag, 08. Juli 2022	07.30–13.15 Uhr
KLP-Weiterbildung (1. und 3. Klassen)	Dienstag, 12. Juli 2022	ganztägig

Kammer-Organigramm HS 2021/22







Kommissionen und Stabsstellen

Cocom (SL: EhPa)

Leitung
Mitglieder Cocom

FeTh

SL, SaAn (SOL, Q-Com), AbSa (Kultur),
GeLe (MINT-Com), KoDa (G-Com),
HaSi (U-Com), ZiJo (BfÖff), FaNi (LAT),
KiMi (Red), KeDo (Schulklima)

U-Com (SL: PiHa)

Leitung
Mitglieder U-Com

HaSi

LeEs, ScDi

G-Com (SL: HaKa)

Leitung
Kontaktlehrperson
Mitglieder G-Com

KoDa

KoDa, ScRa
JaJe, LuDa, ScNi, WeNa

Q-Com (SL: EhPa)

Qualitätsbeauftragte
Mitglieder Q-Com
Austauschforum

SaAn

BeAl, PaCi
OeJe, StAn

Stab MINT (SL: PiHa)

Leitung
Mitglieder MINT-Com

GeLe

LeEs, NeGa, ScDi, StJa

Stab LAT (SL: PiHa)

Weiterbildungsbeauftragte
Mitglieder Stab LAT

FaNi (Schilf)

StMe, StPa

Stab Kultur (SL: EhPa)

Kulturbeauftragte
Mitglieder Kulturkommission
Kunstbeauftragte

AbSa

CeMu, Kalr, ScRa, StLa
FuKa

Stab SOL (SL: PiHa)

Leitung
MA-Beauftragte
Projekt-Beauftragte
FSA-Beauftragte

SaAn

LeEs
PaDe
KoCo, Wels

Stab KLP-Konferenz (SL: HaKa)

KLP-Beauftragte

SoEv

Stab Engagement (SL: EhPa)

Politische Bildung

Leitung
Mitglieder Pol-Com

BuPa

PaDe

Talentförderung

Leitung
«Die Zürcher Mittelschulen»

GrBa, HuMi

HuMi

Freifächer

Leitung

DeCh

Stab Kommunikation (SL: EhPa)

Redaktion

Leitung
Mitglied Schulleitung
Adjunkt
Beauftragter für Öffentlichkeitsarb.
Kulturbeauftragte
Mitglied der Q-Com
Mitglied Lektorat
JournalistInnen

KiMi

HaKa, PiHa
DoBr
ZiJo
AbSa
SaAn
FeTh
Tim Haas, G6e, Marlène Fauchère, G5b,
Debora Mangone, G5b, Luana Marcon, G5d,
Joana Jencik, G5d

FotografInnen

Öffentlichkeitsarbeit

Beauftragter für Öffentlichkeitsarb.

ZiJo

Leandra Brandenburg, G6c, Leo Burkart, G5d

Stab Didaktische Informatik (SL: PiHa)

Leiter didaktische IT	PiHa
Leiter operative IT	DoBr
Mitarbeiter BYOD	HaMi
Mitglieder Stab Informatik	BoAn, LeFl, LuTh

Stab Spezialunterricht (SL: PiHa)**Koordinationswoche**

Gesamtkoordination	PiHa
--------------------	------

Sonderwoche

GHW Leitung	(HaKa)	WeNa
SPF-Wo		PiHa
Wiwo Leitung	(EhPa)	BeAl
Politik-Wo Leitung	(HaKa)	BuPa, OeJe

Husi

Husi-Koordination	PiHa
-------------------	------

Stab Schulklima (SL: HaKa)

Leitung	KeDo
BZU-Events	ChDe
KUS-Spirit	BoAn, OeJa

Stab Stundenplan (SL: EhPa)

Leitung	CaRo
Stundenplan-Beauftragter	CaRo
Stundenplan Sport	KoDa
Instrumentalstundenplan	BiPa
Tagesstundenplan	Sekretariat
Termine und Reservationen	Sekretariat (gemäss Pflichtenheft)
Stundenplan KooWo	Sekretariat (gemäss Pflichtenheft)
Stundenplan GHW	JaJe
Stundenplan 1. Schultag '21	SoEv
Schnuppertagorganisation	ChDe

Stab Unterstützung (SL: HaKa)

Beratung	HaKa
Special-Event-Beauftragter	BuPa
Special-Event-Team	HoMy, MoNi, ScPe

Stab Schüleraustausch (SL: HaKa)

Leitung	HaSi
---------	-------------

Stab Studien- & Berufsberatung (SL: HaKa)

Leitung	StJa
---------	-------------

Stab Sicherheit (SL: EhPa)

SIBE	DoBr
Schulleitung	EhPa, HaKa, PiHa
Mitglied Stab Sicherheit	KoDa, JaLo, ZiJo

Stab ZAP (SL: PiHa)

Leitung	PiHa
ZAP-Team	BrSu, CaRo, MoNi + StAn, ScNi, ScPe
ZAP-Organisation	Sekretariat

Diverse Beauftragte

Konventsvorstand	LaVr , GrGe, ScDi (zuständig: Konvent)
Lehrpersonenvertretung SK	LaVr (zuständig: Konvent)
Lehrpers.stellvertretung SK	ZiJo (zuständig: Konvent)
SO-Beauftragte	Kalr, SuSi (zuständig: EhPa)
Nachteilsausgleichs-Beauftragte	NeGa (zuständig: zust. SL)
Ehe-KUS-Beauftragte	LuDa (zuständig: HaKa)
Nachprüfungstermin-Beauftragte	MaEl (zuständig: Konvent)
Babysitting-Beauftragte	OeJa (zuständig: EhPa)
LKM-Delegierte	ScDi, ScHe (zuständig: Konvent)
BZUstory-Beauftragte	... (zuständig: EhPa)
Nachhilfeportal-Beauftragte	MaEl (zuständig: EhPa)

- SS1** Kulturausbau
- SS2** Entwicklung des Gesundheitsbewusstseins
- SS3** Schärfung des Umweltbewusstseins
- SS4** Pflege des Schulklimas
 - SS4.TP3** Gemeinschaftsförd. Anlässe
- SS5** FoKUS MINT
- SS6** SOL-Weiterentwicklung
- SS7** Exzellenz in ICT
- SS8** Talentförderung
- SS9** FoKUS Sprachen
 - SS9.TP4** Sprachassistentz
 - SS9.TP6** Immersion
 - SS9.TP8** Veranstaltungen Fokus Sprache
 - SS9.TP9** Austausch
- SS10** Gemeinsames Prüfen

- AbSa – Leitung Stab Kultur
- KoDa – Leitung G-Com
- HaSi – Leitung U-Com
- KeDo – Leitung St. Schulklima
- MaDe
- GeLe – Leitung Stab MINT
- SaAn – Leitung Stab SOL
- PiHa – Stab Informatik
- GrBa, HuMi – Stab Engagement
- MaEl, StAn – FS Deutsch
- HuMi
- BuPa, PaDe, HoMy, ScHe
- AbSa
- HuMi
- EHPa – Fachvorständekonferenz

Entwicklungsstrategien

- ES1** Selektionsprozess
- ES2** Schülermitsprache
- ES3** Schülerengagements
- ES4** Eltern und Ehemalige
- ES5** UG-Studentenafel
- ES6** Studien- & Berufswahl
- ES7** Freifächer
- ES8** Ourquality
- ES9** Basale Kompetenzen
- ES10** Gymnasium 2022/30

- FrFa – FS Mathematik
- DiEm – Präsidentin SO
- Kalr, SuSi – Betreuung SO
- LuDa
- LaVr – Präsidium Konvents Vorstand
- StJa – Leitung Stab S&B-Beratung
- DeCh
- SaAn – Leitung Q-Com
- EHPa – Fachvorständekonferenz
- SoEv