



# LEHR- PERSONEN KANTONS SCHULE USTER

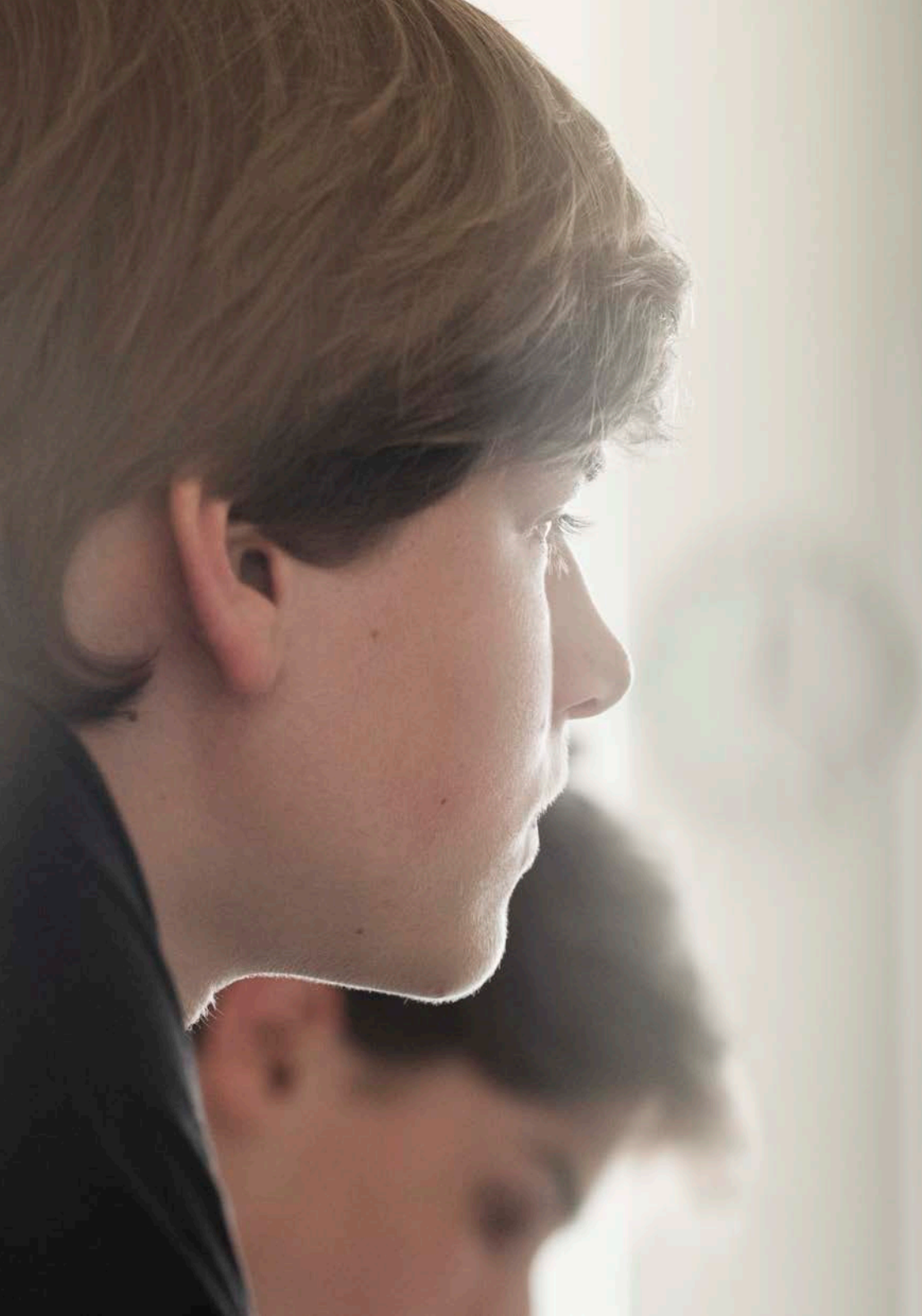
**PÄDAGOGISCHE  
FUNKTIONEN, TERMINE  
UND ORGANIGRAMME**

**HS 2023/24**

# Klassenlehrpersonen

Klasse	KLP	Fkt.	SF	SL	Sek.
G 3a	Helfenstein Ruth	mbA	Sp	HaKa	MaMa
G 3b	Nyffenegger Lukas	mbA	Sp	HaKa	MaMa
G 3c	Jaeger Tanja (°LaVr)	mbA	E/It	HaKa	MaMa
G 3d	Ravizza-Andri Nicoletta	mbA	Pam	HaKa	MaMa
G 3e	Hertner Sara	mbA	BC	HaKa	MaMa
G 3f	Gemperle Lea	mbA	BC	HaKa	MaMa
G 3g	Wagner Andreas	mbA	L/BG/Mu	HaKa	MaMa
G 3h	Imhof Julia	mbA	WR.US	HaKa	MaMa
G 3i	Zimmermann Jonas	mbA	WR.Sek	HaKa	MaMa
G 3k	Simmen Barbara	mbA	WR.i	HaKa	MaMa
G 4a	Schmitt-Rätsch Petra	mbA	L/Sp	GeSa	MaMa
G 4b	Fertek Thomas (°ZiDa)	mbA	E/It	GeSa	MaMa
G 4c	Kummer Simon	mbA	PAM	GeSa	MaMa
G 4d	Gass Regula	mbA	PAM	GeSa	MaMa
G 4e	Luternauer Theresa ( für WeNa°)	mbA	BC	GeSa	MaMa
G 4f	Sonderer Evelyn	mbA	BC	GeSa	MaMa
G 4g	Matumona Elvira	mbA	BG/Mu	GeSa	MaMa
G 4h	Burger Patrick	mbA	WR	GeSa	MaMa
G 4i	Bossard Andrea	mbA	WR.i	GeSa	MaMa
G 5a	Landert Vreni	mbA	BG/Mu	SoEv (für PiHa°)	IsCl
G 5b	Schwickert Dieter	mbA	L/E/It	SoEv (für PiHa°)	IsCl
G 5c	Palma Cinthia	mbA	Sp	SoEv (für PiHa°)	IsCl
G 5d	Stettler Patrick	mbA	PAM	GeLe (für PiHa°)	IsCl
G 5e	Lenherr Esther	mbA	PAM	GeLe (für PiHa°)	IsCl
G 5f	Bezel Alexa	mbA	WR	GeLe (für PiHa°)	IsCl
G 5g	Schwyzer Helle	mbA	WR.i	GeLe (für PiHa°)	IsCl
G 6a	Werren Isabel	mbA	L/BG/Mu	HaKa	IsCl
G 6b	Keller Andrea (°FaNi)	mbA	E/It	HaKa	IsCl
G 6c	Kerhuel Dominique	mbA	Sp	HaKa	IsCl
G 6d	Haug Silvan	mbA	PAM	HaKa	IsCl
G 6e	Kienast Miriam	mbA	L/WR	HaKa	IsCl
G 6f	Küttel Marzell	mbA	WR	HaKa	IsCl
G 6g	Steiner Jacob	mbA	WR.i	HaKa	IsCl

Klasse	KLP	Fkt.	Profil	SL	Sek.
U 1a	Straub Laura	mbA	US	GeSa	WiMi
U 1b	Blöchlinger Sarah	mbA	US	GeSa	WiMi
U 1c	Christen Deborah	mbA	US	GeSa	WiMi
U 1d	Haldenstein Corina	mbA	US	GeSa	WiMi
U 1e	Gross Georg	mbA	US	GeSa	WiMi
U 1f	Otth Moritz	mbA*	US	GeSa	WiMi
U 2a	Baldassarre Yannick	mbA	US	KoDa (für PiHa°)	WiMi
U 2b	Huguenin Mireille	mbA	US	KoDa (für PiHa°)	WiMi
U 2c	Lüthy David	mbA	US	KoDa (für PiHa°)	WiMi
U 2d	Jaros Jeanne	mbA	US	KoDa (für PiHa°)	WiMi
U 2e	Suter Simon	mbA	US	KoDa (für PiHa°)	WiMi
U 2f	Admaty Sarina	mbA	US	KoDa (für PiHa°)	WiMi



## Lehrpersonen nach Fachschaften

Fachkreis	Fachvorstand	Lehrpersonen
<b>Bildnerisches Gestalten (BG)</b>	StLa	AdSa, BISa, CoAl, FuKa, MuAl, RaFi, StLa
<b>Biologie (B)</b>	ScHe	CrLo, HeSa, LuMa, ScHe, SoEv, SkCh, WaPa
<b>Chemie (C)</b>	GeLe	GeLe, LeEs, NiRa, ScDi, ScSe
<b>Deutsch (D)</b>	StAn	AbSa, BrRa, FeTh* <sup>2</sup> , GeSa <sup>2</sup> , KiMi, KuMa, MaEl, MoNi, MuTh, PFSi, ScJe, ScPe <sup>2</sup> , StAn, WaAn <sup>2</sup> , Zhr, ZiDa
<b>Englisch (E)</b>	BoAn	BoAn, BuVi, FeTh* <sup>2</sup> , GaRe, HoMy, Iviv <sup>U</sup> , KeAn*, LaVr, MuSa <sup>v</sup> , ObCi, WaSa <sup>A</sup>
<b>Französisch (F)</b>	KeDo	CoAn, FaNi, GuCe, HeRu, HuMi, KeDo, KuSi, MeMa, NyNo, OeJe <sup>2*</sup> , RoCa <sup>A</sup> , ScNi, Wels, ZiMa
<b>Geographie (Gg)</b>	HaSi	JaTa <sup>U</sup> , HaSi, JoTh, RaBr <sup>v</sup> , StPa, ZiJo
<b>Geschichte (G)</b>	BuPa	BuPa, GrSa <sup>v</sup> , KuPe, MePh, NyLu, OeJe* <sup>2</sup> , OeSa <sup>v</sup> , PiRo*, SiBa, StDo, WeNa <sup>U</sup>
<b>Informatik (I)</b>	LuTh	ImJu, HaKe, KoFl, LuTh, MaSe, ThKa
<b>Italienisch (It)</b>	FaNi	FaNi, IaMa, PuAn <sup>A</sup> , ScNi
<b>Latein (L)</b>	ScPe	BaYa, HuBe, ScPe
<b>Mathematik (M)</b>	FrFa	BrSu, ChYo, FrFa, GrGe, MoSt, NeGa*, NiDu, OtMo, PiHa <sup>U</sup> , RaNi, ReDa, RuDa, StJa, WeJe
<b>Musik (Mu)</b>	ScRa	BaMi, ChDe, HaCo, ScRa, WeBe
<b>Instrumental/Vokal (MI)</b>	BiPa ( <sup>U</sup> :DeCh)	BaYv, BiPa*, CeMu, CeJu <sup>v</sup> , CvAl, DeCh, ErSt, GoBe, Gulr, GuNi, Imls, MeRa <sup>v</sup> , MrMe, NiFe, OeJa, OnJu, PlJo, ReFl, StMe, Thlv, VrAn, WeTh, WoSo
<b>Physik (P)</b>	LeFl	AlPh, EhPa, GrBa, HaSr, LeFl, LiAn <sup>U</sup> , VaMa
<b>Meta ta physika (Mtp)</b>	EhPa	AnCl, CaRo, CuMa, FeJa, HuFr, JaLo
<b>Psychologie, Pädagogik, Philosophie (PPP)</b>	HoMy	GeSa <sup>2</sup> , HoMy <sup>2</sup> , WaAn <sup>2</sup>
<b>Spanisch (Sp)</b>	PaCi	GoAr <sup>A</sup> , PaCi, ZeDa <sup>v</sup>
<b>Sport (S)</b>	LuDa	BaSt, deCa, GaSi <sup>v</sup> , HaKa, JaJe, JuFl, KeTi*, KoDa, LuDa, ScDo*, SuSi
<b>Wirtschaft u. Recht (WR)</b>	PaDe	BeAl, BuJa, MeTa, PaDe, WeDa

<sup>A</sup> Sprachassistentz

<sup>v</sup> Stellvertretung

<sup>U</sup> Urlaub länger als 13 Wochen

\* Abwesenheit bis 13 Wochen

<sup>2</sup> in zwei Fachschaften

# Allgemein-obligatorische Termine

<b>offizieller Schuljahresbeginn für alle LP und V&amp;B</b>	Dienstag, 22. August 2023	17.00 Uhr
<b>Konvent 062</b>	Dienstag, 12. September 2023	15.00–18.00 Uhr
<b>Individualfeedback: Ende der Eintragung der Durchführung des letzten Jahres</b>	Donnerstag, 14. September 2023	12.30 Uhr
<b>Elternabende 1. Klassen</b>	Montag, 18. September 2023	18.30 und 19.15 Uhr
<b>Elternabende 3. Klassen</b>	Donnerstag, 21. September 2023	18.30 und 19.15 Uhr
<b>LAT 2023</b>	Montag, 23. Oktober 2023	ganztägig
<b>Notenabgabe Mitte Probezeit 1. und 3. Klassen und Zwischenbeurteilung 2. bis 5. Klassen</b>	Dienstag, 14. November 2023	08.00 Uhr
<b>Klassenkonvente Mitte Probezeit</b>	Freitag, 17. November 2023	07.30–18.00 Uhr
<b>Konvent 063</b>	Montag, 20. November 2023	15.00–18.00 Uhr
<b>MA: Maturitätsarbeitspräsentationen</b>	Freitag, 01. Dezember 2023	ganztägig
<b>Zwischenbeurteilung 6. Klassen</b>	Dienstag, 19. Dezember 2023	11.00 Uhr
<b>Konvent 064</b>	Mittwoch, 17. Januar 2024	15.00–18.00 Uhr
<b>Notenabgabe 1.–5. Klassen</b>	Freitag, 09. Februar 2024	08.00 Uhr
<b>Notenkonvente 5. Klassen</b>	Dienstag, 13. Februar 2024	07.30–16.00 Uhr
<b>Notenkonvente 1. und 3. Klassen</b>	Mittwoch, 14. Februar 2024	07.30–18.30 Uhr
<b>Notenkonvente 2. und 4. Klassen</b>	Donnerstag, 15. Februar 2024	07.30–18.30 Uhr

<b>ZAP Korrektursitzungen Deutsch T&amp;Sp und Mathematik, LG und KG</b>	Montag, 04. März 2024	ab 13.00 Uhr
<b>ZAP Nachkorrektursitzungen</b>	Dienstag, 13. März 2024	15.45–18.00 Uhr
<b>Konvent 065</b>	Dienstag, 26. März 2024	15.00–18.00 Uhr
<b>Notenabgabe Zwischenbeurteilung 1.–5. Klassen</b>	Montag, 13. Mai 2024	08.00 Uhr
<b>Konvent 066, danach KUSKUS</b>	Donnerstag, 23. Mai 2024	15.00–18.00 Uhr
<b>Notenabgabe 6. Klassen</b>	Dienstag, 28. Mai 2024	08.00 Uhr
<b>Abgabe Maturprüfungssätze an Sekretariat zuhanden HaKa</b>	Dienstag, 28. Mai 2024	16.00 Uhr
<b>Erwahrung 6. Klass-Noten per E-Mail</b>	Mittwoch, 29. Mai 2024	09.00 Uhr
<b>Erwahrung Maturitätsnoten</b>	Donnerstag, 27. Juni 2024	12.15 Uhr
<b>Konvent 067, anschliessend Verabschiedung von Lehrpersonen und V&amp;B</b>	Freitag, 28. Juni 2024	14.15–17.00 Uhr
<b>Notenabgabe 1.–5. Klassen</b>	Montag, 01. Juli 2024	08.00 Uhr
<b>KLP-Weiterbildungs-Input (obligatorisch für alle KLP)</b>	Montag, 01. Juli 2024	15.00 Uhr
<b>KLP-Weiterbildung (1. und 3. Klassen)</b>	Montag, 01. Juli 2024	07.45–13.45 Uhr
<b>Maturfeier</b>	Mittwoch, 03. Juli 2024	18.30–20.00 Uhr
<b>Notenkonvente I, insbesondere 5. Klassen</b>	Mittwoch, 03. Juli 2024	07.30–16.00 Uhr
<b>Notenkonvente II 1. und 3. Klassen</b>	Donnerstag, 04. Juli 2024	07.30–18.30 Uhr
<b>Notenkonvente III 2. und 4. Klassen</b>	Freitag, 05. Juli 2024	07.30–18.30 Uhr

# Funktionen-Organigramm HS 2023 /24

**Prorektorin  
HaKa**

Stab KLP-Konferenz	Englisch
Stab Unterstützung	Geschichte
Stab Gesundheit	Geografie
Stab Matur	Wirtschaft + Recht
	Sport
	biblio.
	KoKa

**Prorektor  
PiHa<sup>u</sup>**

**KoDa**

Stab Nachhaltigkeit	Biologie
Stab Sicherheit	Chemie
	Mathematik

**GeLe**

Stab SuS-SOL	Bildnerisches Gestalten
Stab Didaktische Informatik	Medien
	BYOD
	HaMi

**SoEv**

Stab MINT	Physik
Stab Spezialwochen	Informatik
Stab Politische Bildung	

**Prorektorin  
GeSa**

Stab LP-LAT	Deutsch
Stab Nachteilsausgleich	Französisch
Stab Schulklima	Italienisch
Stab ZAP	Spanisch
Stab Talentförderung	Latein
	Pädagogik / Psychologie / Philosophie
	Sprachassistentz
	HuMi

**Adjunkt  
DoBr**

Anlässe	Laborassistentz	SaVo
Stab Stundenplan	Lehrlingswesen	
Human Resources	Sekretariat	GaSa
Finanzen		
Digitale Kommunikation		
Stab Operative IT		

**Rektor  
EhPa**

Stab FaVo	Musik
Stab Kultur	Instrumental / Vocal
Stab Qualität	Meta ta physika
Stab Kommunikation	HD BZU
Stab Spezialschüler:innen	DJu
Stab Freifächer	
CoCom	

# Stabsstellen

## **Cocom (SL: EhPa)**

Leitung  
Mitglieder

**FeTh**  
Stabsleitungen

## **Stab Nachhaltigkeit (SL: PiHa<sup>u</sup>:KoDa)**

Leitung  
Mitglieder

**HaSi** <sup>CoCom</sup>  
LeEs, ScDi

## **Stab Gesundheit (SL: HaKa)**

Leitung  
Kontaktlehrperson  
Mitglieder  
Schneesportlager-Chef

**HaCo** <sup>CoCom</sup>  
KoDa, ScRa  
JaJe, OtMo  
LuDa

## **Stab Qualität (SL: EhPa)**

Qualitätsbeauftragte  
Mitglieder  
Austauschforum

**BeAl** <sup>CoCom</sup>  
ImJu, PaCi, WaAn  
OeJe, StAn

## **Stab MINT (SL: PiHa<sup>u</sup>:SoEv)**

Leitung  
Mitglieder

**StJa** <sup>CoCom</sup>  
ScDi, MaSe, KoFi, StPa, ReDa

## **Stab LP-LAT (SL: GeSa)**

Weiterbildungsbeauftragte  
Mitglieder

**FaNi** (Schilf) <sup>CoCom</sup>  
StMe, StPa

## **Stab Kultur (SL: EhPa)**

Kulturbeauftragte  
Mitglieder  
Kunstbeauftragte

**AbSa** <sup>CoCom</sup>  
CeMu, ScRa, StLa, WaAn  
FuKa, StLa

## **Stab SuS-SOL (SL: PiHa<sup>u</sup>:GeLe)**

Leitung  
MA-Beauftragte  
FSA-Beauftragte

**JaTa** <sup>CoCom</sup>  
LeEs, BISa  
GaRe, Wels

## **Stab KLP-Konferenz (SL: HaKa)**

KLP-Beauftragte

**KoDa** <sup>CoCom</sup>

## **Stab Unterstützung (SL: HaKa)**

Beratung  
Studien- und Berufsberatung  
Nachhilfeportal-Beauftragte  
Special-Event-Beauftragter  
Special-Event-Team

**HaKa**  
HuBe  
MaEl  
BuPa  
HoMy, MoNi, PiRo, ScPe

## **Stab Schulklima (SL: GeSa)**

Leitung  
Mitglieder

**JaTa** <sup>CoCom</sup>  
BoAn, ChDe, KeDo, OeJa

## **Stab FaVo-Konferenz (SL: EhPa)**

Leitung

**EhPa**

## **Stab Nachteilsausgleich (SL: GeSa)**

Leitung

**GeSa**

## **Stab Politische Bildung (SL: HaKa:SoEv)**

Leitung  
Mitglieder

**BuPa** <sup>CoCom</sup>  
MeTa, NiLu

## **Stab Talentförderung (SL: GeSa)**

Leitung  
Mitglieder

**GeSa**  
KoMi, LuTh

### **Stab Kommunikation (SL: EhPa)**

#### **Redaktion**

Leitung	<b>KuMa</b> CoCom
Adjunkt	DoBr
Beauftragter für Öffentlichkeitsarb.	ZiJo
Kulturbeauftragte	AbSa
Mitglied der Q-Com	BeAl
Mitglied Lektorat	FeTh

#### **Öffentlichkeitsarbeit**

Beauftragter für Öffentlichkeitsarb.	<b>ZiJo</b> CoCom
«Die Zürcher Mittelschulen»	HuMi

#### **Ehemaligen Verein**

Ehe-KUS-Beauftragte	<b>LuDa</b>
---------------------	-------------

### **Stab Spezialwochen (SL: PiHa<sup>u</sup>:SoEv)**

Gesamtkoordination	<b>SoEv</b> CoCom
Modulwochen (PiHa <sup>u</sup> :SoEv)	HeRu
GHW Leitung (HaKa)	OtMo
SPF-Wo	SoEv
PoWo Leitung (HaKa)	BuPa, OeJe, NiLu
Husi-Koordination	SoEv

### **Stab Stundenplan (SL: DoBr)**

Stundenplan-Beauftragter	CaRo
Stundenplan Sport	KoDa
Instrumentalstundenplan	DeCh
Tagesstundenplan	Sekretariat
Termine und Reservationen	GaSa
Stundenplan GHW	JaJe
Stundenplan 1. Schultag 2024	DoBr
Schnuppertagorganisation	ChDe

### **Stab Didaktische Informatik (SL: PiHa<sup>u</sup>:GeLe)**

Leiter didaktische IT	GeLe CoCom
Leiter operative IT	DoBr
Mitarbeiter BYOD	HaMi
Mitglieder	BoAn, LeFl, LuTh

### **Stab Operative IT (SL: DoBr)**

Leitung	<b>DoBr</b>
Mitglieder	GeLe

### **Stab Spezialschüler:innen (SL: EhPa)**

Gastschüler:innen	HaSi
Austauschschüler:innen	EhPa
Flüchtlinge	EhPa
Hospitant:innen	SL-Stufenbeauftragte

### **Stab Freifächer (SL: EhPa)**

Leitung	<b>DeCh</b>
---------	-------------

### **Stab Sicherheit (SL: EhPa:KoDa)**

SIBE	<b>DoBr</b>
Schulleitung	EhPa
Mitglieder	SL, KoDa, ZiJo, DjJu

### **Stab ZAP (SL: GeSa)**

Leitung	<b>GeSa</b>
ZAP-Team	BrSu, OtMo, MoNi + StAn, FeTh + ScPe
	BaYa, BuPa
ZAP-Organisation	Sekretariat

### **Stab Matur (SL: HaKa)**

Leitung	<b>HaKa</b>
---------	-------------





## **Schüler:innen Organisation (SL: EhPa)**

SO-Beauftragte

**KiMi**, SuSi

### **Adjunkt**

Anlässe

**DoBr**

Human Resources

Finanzen

Digitale Kommunikation

### **Konvent**

Konventsvorstand

**LaVr**, GrGe, ScDi

Lehrpersonenvertretung SK

LaVr

Lehrpers.stellvertretung SK

ZiJo

Nachprüfungstermin-Beauftragte

MaEl

Babysitting-Beauftragte

OeJa

LKM-Delegierte

ScDi, ScHe