



LEHR- PERSONEN KANTONS- SCHULE USTER

PÄDAGOGISCHE
FUNKTIONEN, TERMINE
UND ORGANIGRAMME
FS 2024

Klassenlehrpersonen

Klasse	KLP	Fkt.	SF	SL	Sek.
G 3a	Helfenstein Ruth	mbA	Sp	HaKa	MaMa
G 3b	Nyffenegger Lukas	mbA	Sp	HaKa	MaMa
G 3c	Jaeger Tanja	mbA	E/It	HaKa	MaMa
G 3d	Ravizza-Andri Nicoletta	mbA	Pam	HaKa	MaMa
G 3e	Hertner Sara	mbA	BC	HaKa	MaMa
G 3f	Frei Lea	mbA	BC	HaKa	MaMa
G 3g	Wagner Andreas	mbA	L/BG/Mu	HaKa	MaMa
G 3h	Imhof Julia	mbA	WR.US	HaKa	MaMa
G 3i	Zimmermann Jonas (^U BuJa)	mbA	WR.Sek	HaKa	MaMa
G 3k	Simmen Barbara	mbA	WR.i	HaKa	MaMa
G 4a	Schmitt-Rätsch Petra	mbA	L/Sp	GeSa	MaMa
G 4b	Fertek Thomas	mbA	E/It	GeSa	MaMa
G 4c	Kummer Simon	mbA	PAM	GeSa	MaMa
G 4d	Gass Regula	mbA	PAM	GeSa	MaMa
G 4e	Luternauer Theresa (für WeNa ^U)	mbA	BC	GeSa	MaMa
G 4f	Sonderer Evelyn	mbA	BC	GeSa	MaMa
G 4g	Matumona Elvira	mbA	BG/Mu	GeSa	MaMa
G 4h	Burger Patrick	mbA	WR	GeSa	MaMa
G 4i	Bossard Andrea (^U GuCe)	mbA	WR.i	GeSa	MaMa
G 5a	Landert Vreni	mbA	BG/Mu	PiHa	IsCl
G 5b	Schwickert Dieter	mbA	L/E/It	PiHa	IsCl
G 5c	Palma Cinthia	mbA	Sp	PiHa	IsCl
G 5d	Stettler Patrick	mbA	PAM	PiHa	IsCl
G 5e	Lenherr Esther	mbA	PAM	PiHa	IsCl
G 5f	Bezel Alexa	mbA	WR	PiHa	IsCl
G 5g	Schwyzer Helle (^U WaAn)	mbA	WR.i	PiHa	IsCl
G 6a	Werren Isabel	mbA	L/BG/Mu	HaKa	IsCl
G 6b	Keller Andrea	mbA	E/It	HaKa	IsCl
G 6c	Kerhuel Dominique	mbA	Sp	HaKa	IsCl
G 6d	Haug Silvan	mbA	PAM	HaKa	IsCl
G 6e	Kienast Miriam	mbA	L/WR	HaKa	IsCl
G 6f	Küttel Marzell	mbA	WR	HaKa	IsCl
G 6g	Steiner Jacob	mbA	WR.i	HaKa	IsCl

Klasse	KLP	Fkt.	Profil	SL	Sek.
U 1a	Straub Laura	mbA	US	GeSa	WiMi
U 1b	Blöchlinger Sarah	mbA	US	GeSa	WiMi
U 1c	Christen Deborah	mbA	US	GeSa	WiMi
U 1d	Haldenstein Corina	mbA	US	GeSa	WiMi
U 1e	Gross Georg	mbA	US	GeSa	WiMi
U 1f	Otth Moritz	mbA*	US	GeSa	WiMi
U 2a	Baldassarre Yannick	mbA	US	PiHa	WiMi
U 2b	Huguenin Mireille	mbA	US	PiHa	WiMi
U 2c	Lüthy David	mbA	US	PiHa	WiMi
U 2d	Jaros Jeanne	mbA	US	PiHa	WiMi
U 2e	Suter Simon	mbA	US	PiHa	WiMi
U 2f	Admaty Sarina	mbA	US	PiHa	WiMi



Lehrpersonen nach Fachschaften

Fachkreis	Fachvorstand	Lehrpersonen
Bildnerisches Gestalten (BG)	StLa	AdSa, BISa, CoAl, FuKa, MuAl, RaFi, StLa
Biologie (B)	ScHe (^U :SoEv)	EISi ^v , HeSa, JuSu ^v , LuMa, RaLo, ScHe*, SoEv, SkCh, WaPa ^U
Chemie (C)	FrLe	FrLe, LeEs, NiRa, ScDi, ScSe
Deutsch (D)	StAn	AbSa, FeTh ² , FrFl ^v , GeSa ² , GoAn ^v , KiMi, KuMa, MaEl, MoNi, MuTh, PfSi, RoRa, RoJe, ScPe ² , StAn, WaAn ² , ZHr, ZiDa ^U
Englisch (E)	BoAn	BoAn*, BuVi, FeTh ² , GaRe, HoMy, Ivlv, KeAn, LaVr, ObCi, OkMa ^v , WaSa ^A
Französisch (F)	KeDo	CoAn, FaNi, GuCe, HeRu, HuMi, KeDo, KuSi, MeMa, NyNo, OeJe ² , RoCa ^A , ScNi, Wels, ZiMa
Geographie (Gg)	HaSi	JaTa, HaSi, JoTh, RaBr ^v , StPa, ZiJo*
Geschichte (G)	BuPa	BuPa, KuPe, MePh, NyLu, OeJe ² , PiRo, SiBa, StDo, WeNa ^U
Informatik (I)	LuTh	ImJu, HaKe, KoFl, LuTh*, MaSe, ThKa
Italienisch (It)	FaNi	FaNi, IaMa, PuAn ^A , ScNi
Latein (L)	ScPe	BaYa, HuBe, ScPe
Mathematik (M)	FrFa	BrSu, ChYo, FrFa, GrGe, MoSt, NeGa, NiDu, OtMo, PiHa, RaNi, ReDa*, RuDa, StJa, StNi, WeJe
Musik (Mu)	ScRa	BaMi, ChDe, HaCo, ScRa, WeBe
Instrumental/Vokal (MI)	BiPa	BaYv, BiPa, CeMu, CeJu, CvAl, DeCh, DvJu, GoBe, Gulr, GuNi, HaMa, Imls, MeMr, NiFe, OeJa, OnJu, PlJo, ReFl, RiMa, ScMa, ScMr, StMe, StDa, Thlv, VrAn, VoMi, WeTh, WoSo, ZhJu
Physik (P)	LeFl	AlPh, EhPa, GrBa, HaSr, LeFl, LiAn, VaMa
Meta ta physika (Mtp)	EhPa	AnCl, CaRo, CuMa, FeJa, HuFr, JaLo
Psychologie, Pädagogik, Philosophie (PPP)	HoMy	GeSa ² , HoMy ² , WaAn ²
Spanisch (Sp)	PaCi	GoAr ^A , PaCi
Sport (S)	LuDa	BaSt, deCa, HaKa, JaJe, JuFl, KeTi ^v , KoDa*, LuDa, ScDo, SuSi
Wirtschaft u. Recht (WR)	PaDe	BeAl, BuJa, MeTa, PaDe*, WeDa

^A Sprachassistentz

^v Stellvertretung

^U Urlaub länger als 13 Wochen

* Abwesenheit bis 13 Wochen

² in zwei Fachschaften

Allgemein-obligatorische Termine

ZAP Korrektursitzungen Deutsch T&Sp und Mathematik, LG und KG	Montag, 04. März 2024	ab 13.00 Uhr
ZAP Nachkorrectursitzungen	Dienstag, 13. März 2024	15.45 – 18.00 Uhr
Konvent 065	Dienstag, 26. März 2024	15.00 – 18.00 Uhr
Notenabgabe Zwischenbeurteilung 1.–5. Klassen	Montag, 13. Mai 2024	08.00 Uhr
Konvent 066, danach KUSKUS	Donnerstag, 23. Mai 2024	15.00 – 18.00 Uhr
Notenabgabe 6. Klassen	Dienstag, 28. Mai 2024	08.00 Uhr
Abgabe Maturprüfungssätze an Sekretariat zuhänden HaKa	Dienstag, 28. Mai 2024	16.00 Uhr
Erwahrung 6. Klass-Noten per E-Mail	Mittwoch, 29. Mai 2024	09.00 Uhr
Erwahrung Maturitätsnoten	Donnerstag, 27. Juni 2024	12.15 Uhr
Konvent 067, anschliessend Verabschiedung von Lehrpersonen und V&B	Freitag, 28. Juni 2024	14.15 – 17.00 Uhr
Notenabgabe 1.–5. Klassen	Montag, 01. Juli 2024	08.00 Uhr
KLP-Weiterbildungs-Input (obligatorisch für alle KLP)	Montag, 01. Juli 2024	15.00 Uhr
KLP-Weiterbildung (1. und 3. Klassen)	Montag, 01. Juli 2024	07.45 – 13.45 Uhr
Maturfeier	Mittwoch, 03. Juli 2024	18.30 – 20.00 Uhr
Notenkonvente I, insbesondere 5. Klassen	Mittwoch, 03. Juli 2024	07.30 – 16.00 Uhr
Notenkonvente II 1. und 3. Klassen	Donnerstag, 04. Juli 2024	07.30 – 18.30 Uhr
Notenkonvente III 2. und 4. Klassen	Freitag, 05. Juli 2024	07.30 – 18.30 Uhr
offizieller Schuljahresbeginn für alle LP und V&B	Dienstag, 20. August 2024	17.00 Uhr
Konvent 068	Dienstag, 10. September 2024	15.00 – 18.00 Uhr
Individualfeedback: Ende der Eintragung der Durchführung des letzten Jahres	Donnerstag, 12. September 2024	12.30 Uhr
Elternabende 1. Klassen	Montag, 16. September 2024	18.30 und 19.15 Uhr
Elternabende 3. Klassen	Donnerstag, 19. September 2024	18.30 und 19.15 Uhr
LAT 2024	Mo + Di, 21 + 22. Oktober 2024	ganztägig
Notenabgabe Mitte Probezeit 1. und 3. Klassen und Zwischenbeurteilung 2. bis 4. Klassen	Dienstag, 12. November 2024	08.00 Uhr
Klassenkonvente Mitte Probezeit	Freitag, 15. November 2024	07.30 – 18.00 Uhr
Konvent 069	Montag, 18. November 2024	15.00 – 18.00 Uhr
Zwischenbeurteilung 6. Klassen	Dienstag, 17. Dezember 2024	11.00 Uhr
Konvent 070	Mittwoch, 15. Januar 2025	15.00 – 18.00 Uhr
Notenabgabe 1.–4. Klassen und Zwischenbeurteilung 5. Klassen	Montag, 02. Februar 2025	08.00 Uhr
Notenkonvente 1. und 3. Klassen	Donnerstag, 6. Februar 2025	07.30 – 18.30 Uhr
Notenkonvente 2. und 4. Klassen	Freitag, 7. Februar 2025	07.30 – 18.30 Uhr

Funktionen-Organigramm FS 2024/25

**Prorektorin
HaKa**



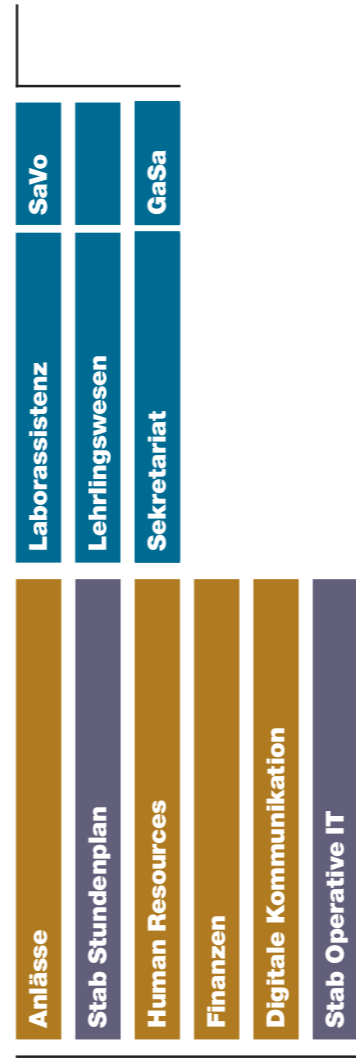
**Prorektor
PiHa**



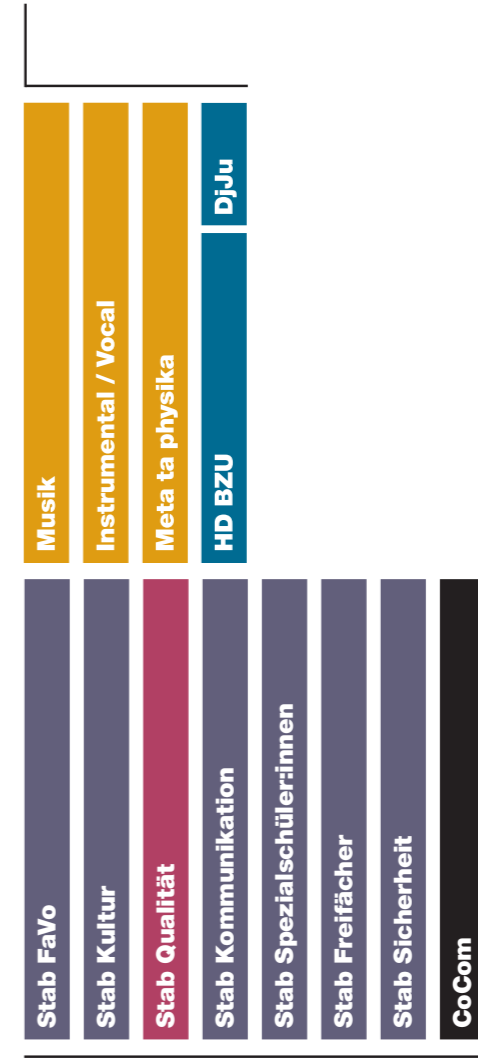
**Prorektorin
GeSa**



**Adjunkt
DoBr**



**Rektor
EhPa**



Stabsstellen

Cocom (SL: EhPa)

Leitung
Mitglieder

FeTh

Stabsleitungen

Stab Nachhaltigkeit (SL: PiHa)

Leitung
Mitglieder

HaSi CoCom

LeEs, ScDi

Stab Gesundheit (SL: HaKa)

Leitung
LPG
Mitglieder
Schneesportlager-Chef

HaCo CoCom

HaKo, ScRa
JaJe, OtMo
LuDa

Stab Qualität (SL: EhPa)

Qualitätsbeauftragte
Mitglieder
Austauschforum

BeAl CoCom

ImJu, PaCi, WaAn
OeJe, StAn

Stab MINT (SL: PiHa)

Leitung
Mitglieder

StJa CoCom

ScDi, HaSr, KoFl, StPa, ReDa

Stab LP-LAT (SL: GeSa)

Weiterbildungsbeauftragte
Mitglieder

RoJe (Schilf) CoCom

StMe, BuJa

Stab Kultur (SL: EhPa)

Kulturbeauftragte
Mitglieder
Kunstbeauftragte

AbSa CoCom

AdSa, CeMu, ScRa, StLa, WaAn
FuKa, StLa

Stab SuS-SOL (SL: PiHa)

Leitung
MA-Beauftragte
FSA-Beauftragte

JaTa CoCom

LeEs, BISa
GaRe, Wels

Stab KLP-Konferenz (SL: HaKa)

KLP-Beauftragte

KoDa CoCom

Stab Unterstützung (SL: HaKa)

Beratung
Studien- und Berufsberatung
Nachhilfeportal-Beauftragte
Special-Event-Beauftragter
Special-Event-Team

HaKa

HuBe
MaEl
BuPa
HoMy, MoNi, PiRo, ScPe

Stab Schulklima (SL: GeSa)

Leitung
Mitglieder

JaTa CoCom

BoAn, BuJa, ChDe, KeDo, OeJa

Stab FaVo-Konferenz (SL: EhPa)

Leitung

EhPa

Stab Nachteilsausgleich (SL: GeSa)

Leitung

GeSa

Stab Politische Bildung (SL: HaKa)

Leitung
Mitglieder

BuPa CoCom

MeTa, NyLu

Stab Talentförderung (SL: GeSa)

Leitung
Mitglieder

GeSa

KuSi, LuTh

Stab Kommunikation (SL: EhPa)**Redaktion**

Leitung	KuMa ^{CoCom}
Adjunkt	DoBr
Beauftragter für Öffentlichkeitsarb.	ZiJo
Kulturbeauftragte	AbSa
Mitglied der Q-Com	BeAl
Mitglied Lektorat	FeTh

Öffentlichkeitsarbeit

Beauftragter für Öffentlichkeitsarb.	ZiJo ^{CoCom}
«Die Zürcher Mittelschulen»	HuMi

Ehemaligen Verein

Ehe-KUS-Beauftragte	LuDa
---------------------	-------------

KomKom

Leitung	EhPa
Mitglieder	GuCi, HaMi, LeFl, SiBa, SoEv, ZiJo

Stab Spezialwochen (SL: PiHa)

Gesamtkoordination	SoEv ^{CoCom}
Modulwochen (PiHa)	HeRu
GHW Leitung (HaKa)	OtMo
SPF-Wo	SoEv
PoWo Leitung (HaKa)	BuPa, OeJe, NyLu
Husi-Koordination	SoEv

Stab Stundenplan (SL: DoBr)

Stundenplan-Beauftragter	CaRo
Stundenplan Sport	KoDa
Instrumentalstundenplan	DeCh
Tagesstundenplan	Sekretariat
Termine und Reservationen	GaSa
Stundenplan GHW	JaJe
Stundenplan 1. Schultag 2024	DoBr
Schnuppertagorganisation	ChDe

Stab Didaktische Informatik (SL: PiHa)

Leiter didaktische IT	FrLe ^{CoCom}
Leiter operative IT	DoBr
Mitarbeiter BYOD	HaMi
Mitglieder	BoAn, LeFl, LuTh

Stab Operative IT (SL: DoBr)

Leitung	DoBr
Mitglieder	FrLe

Stab Spezialschüler:innen (SL: EhPa)

Gastschüler:innen	HaSi
Austauschschüler:innen	EhPa
Flüchtlinge	EhPa
Hospitant:innen	EhPa

Stab Freifächer (SL: EhPa)

Leitung	DeCh
---------	-------------

Stab Sicherheit (SL: EhPa)

Leitung	KoDa
SIBE	DjJu
Mitglieder	DoBr, ZiJo

Stab ZAP (SL: GeSa)

Leitung	GeSa
ZAP-Team	BrSu, OtMo, MoNi + StAn, FeTh + ScPe
	BaYa, BuPa
ZAP-Organisation	Sekretariat

Stab Matur (SL: HaKa)

Leitung	HaKa
---------	-------------



Schüler:innen Organisation (SL: EhPa)

SO-Beauftragte

KiMi, SuSi

Adjunkt

Anlässe

DoBr

Human Resources

Finanzen

Digitale Kommunikation

Konvent

Konventsvorstand

LaVr, GrGe, ScDi

Lehrpersonenvertretung SK

LaVr

Lehrpers.stellvertretung SK

ZiJo

Nachprüfungstermin-Beauftragte

MaEl

Babysitting-Beauftragte

OeJa

LKM-Delegierte

ScDi, ScHe